



**Чемпионат и Первенство Республики Татарстан
по спортивному ориентированию
Информационный бюллетень №3**

Главная судейская коллегия

Главный судья: Файрушин Александр Шадаевич, ССВК

тел.: 8-909-311-6880, 8-950-315-4413.

Главный секретарь: Церюкова Римма Александровна, ССВК.

Программа соревнований

10.06.22

13.00 – 14.30 комиссия по допуску в районе финиша Шильнинский лесопарк

15.00 – старт кросс-спринт 0830011811Я

11.06.22

11.00 старт кросс-лонг 0830031811Я Боровецкий родник

12.06.22

10.00 – старт кросс-классика 0830021811 Шильнинский лесопарк

13.00 – награждение участников

Отъезд участников

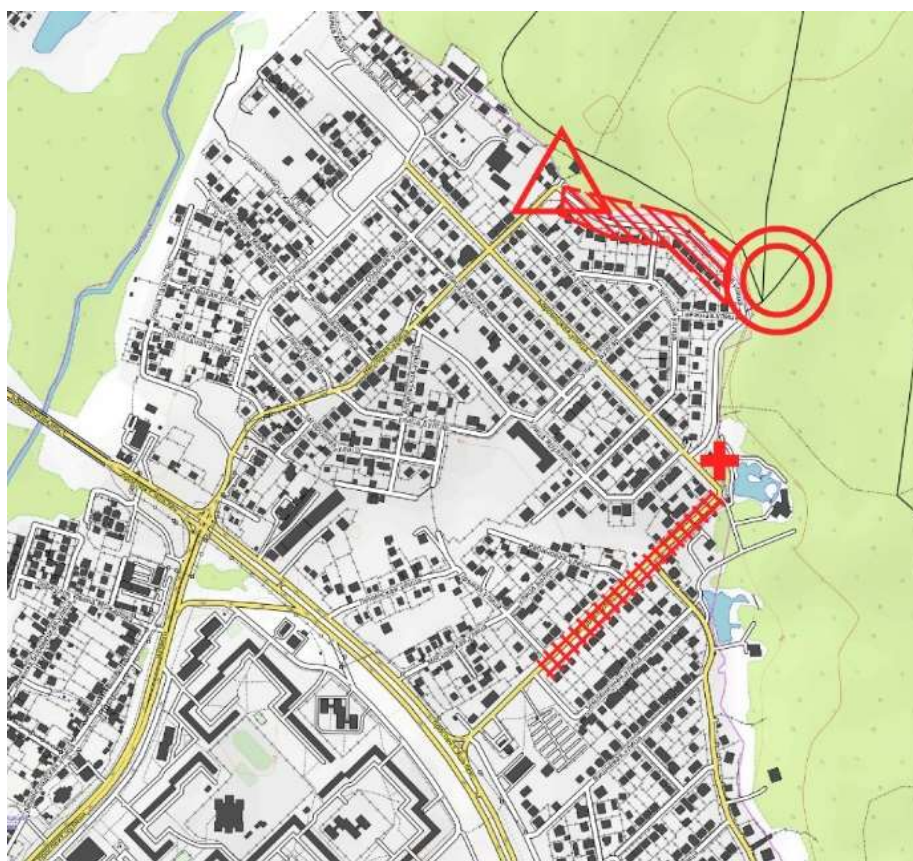
Техническая информация 1 день соревнований






Время и место проведения: 10 июня в районе Шильнинского лесопарка г. Набережные Челны. Старт в 15.00

Вид соревнований: кросс — спринт код дисциплины 0830011811Я

Местность: Район соревнований расположен в северо-западной части г. Набережные Челны. Местность представляет собой склон берега реки Шильна, рельеф представляет собой плавный склон с перепадом до 10 м. с мелкими элементами. Лес в основном сосновый, в западной части смешанный, местами с подлеском, проходимость от легкой до средне-непроходимой. Дорожная сеть развита хорошо. Грунт твердый. Опасные места: нет

Схема проезда до места старта личным транспортом



-  зона стоянки личного транспорта ул. Ягодная
-  зона разминки вдоль края леса
-  туалеты
-  район старта
-  район финиша, комиссия по допуску

Карта: изготовлена на бумаге (80г/см²) лазерной печатью, размер 210 х 297 (формат А4), подготовлена Яшпатровым Г.Н. 2020 г. корректировка июнь 2022 г., масштаб 1:5000, высота сечения рельефа 2,5 м.

Расстояние от старта до ТНО 80 м, от последнего КП до финиша 100 м, взятие карты в момент сигнала стартовых часов, дополнительные легенды в стартовом створе

Отметка: электронная контактная, чипом; старт по длинному сигналу стартовых часов, финиш по электронной отметке (по станции). В случае не срабатывания станции отметка компостером в краю карты

Границы района соревнований: С – река Шильна, поселок Большая Шильна; З – река Шильна; Ю – поселок Малая Шильна; В – грунтовая дорога. Аварийный азимут на юг до поселка Малая Шильна, далее до финиша.

Параметры дистанций:

Мужчины, М18	3,1 км	17КП
Женщины, Ж18, М40	2,6 км	16КП
М16, М50	2,6 км	15КП
Ж16,Ж40	2,4 км	12КП
М14, М60	2,3 км	11КП
Ж14, Ж50, Ж60	1,8 км	12КП
М12, Ж12	1,3 км	7КП
М10, Ж10	0,9 км	5КП
Любители	1,7 км	9 КП

Контрольное время 1 час

Техническая информация 2 день соревнований






Время и место проведения: 11 июня в районе Боровецкого родника
г. Набережные Челны. Старт в 11.00

Вид соревнований: кросс — лонг код дисциплины 0830031811Я

Местность: Рельеф представляет собой надпойменно-террасовый тип (высокие террасы реки Кама), осложненный эоловым рельефом (дюны, бугры). Перепад на склоне до 25 метров. Грунт песчаный. Залесенность составляет 98%. Растительность – преимущественно спелый сосновый лес с подлеском, проходимость от хорошей до труднопроходимой. Дорожная сеть развита хорошо. Опасные места: нет

Схема проезда до места изоляции личным транспортом



-  зона стоянки личного транспорта на местной дороге у края озера
-  зона разминки вокруг озера
-  туалеты
-  район старта
-  район финиша

Карта: изготовлена на бумаге (80г/см²) лазерной печатью, размер 210 х 297 (формат А4), подготовлена Яшпатровым Г.Н. 2019 г. корректировка июнь 2022 г., масштаб 1:7500, высота сечения рельефа 2,5 м. У групп Мужчины, М18, Женщины, Ж18, М40, М16, М50, Ж16, Ж40 дистанция с 2-х сторон. На обратной стороне начало с последнего КП 1-й стороны обозначен треугольником.

Расстояние от старта до ТНО 50 м, от последнего КП до финиша 80 м, взятие карты в момент сигнала стартовых часов, дополнительные легенды в стартовом створе

Отметка: электронная контактная, чипом; старт по длинному сигналу стартовых часов, финиш по электронной отметке (по станции). В случае не срабатывания станции отметка компостером в краю карты

Границы района соревнований: С – просека,; З асфальтированная дорога; Ю – асфальтированная дорога; В – нет ограничений. Аварийный азимут на юг до асфальта, далее до финиша Боровецкий родник.

Дистанции:

Мужчины, М18	9,3 км	23КП	карта с 2-х сторон
Женщины, Ж18, М40	6,8 км	17КП	карта с 2-х сторон
М16, М50	6,4 км	17КП	карта с 2-х сторон
Ж16,Ж40	5,8 км	13КП	карта с 2-х сторон
М14, М60	5,3 км	14КП	
Ж14, Ж50, Ж60	4,5 км	13КП	
М12, Ж12	1,8 км	6КП	
М10, Ж10	1,4 км	5КП	
Любители	2,5 км	9КП	

Контрольное время 2 часа

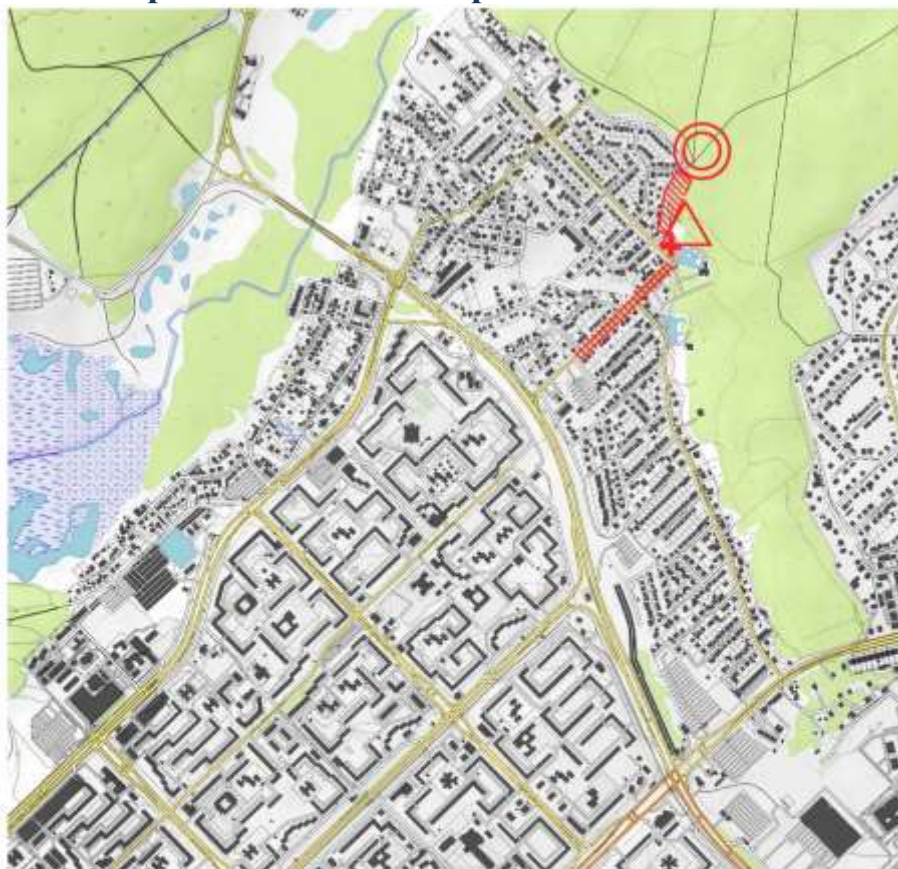
Техническая информация 3 день соревнований

Время и место проведения: 12 июня в районе Шильнинского лесопарка г. Набережные Челны. Старт в 10.00

Вид соревнований: кросс – классика код дисциплины 0830021811

Местность: Район соревнований расположен в северо-западной части г. Набережные Челны. Местность представляет собой склон берега реки Шильна, рельеф представляет собой плавный склон с перепадом до 10 м. с мелкими элементами. Лес в основном сосновый, в западной части смешанный, местами с подлеском, проходимость от легкой до средне-непроходимой. Дорожная сеть развита хорошо. Грунт твердый. Опасные места: нет

Схема проезда до места старта



Карта: изготовлена на бумаге (80г/см²) лазерной печатью, размер 210 х 297 (формат А4), подготовлена Яшпатовым Г.Н. 2020 г. корректировка июнь 2022 г., масштаб 1:7500, высота сечения рельефа 2,5 м.

Расстояние от старта до ТНО 50 м, от последнего КП до финиша 100 м, взятие карты в момент сигнала, дополнительные легенды в стартовом створе

Отметка: электронная контактная, чипом; старт по длинному сигналу стартовых часов, финиш по электронной отметке (по станции). В случае не срабатывания станции отметка компостером в краю карты

Границы района соревнований: С – река Шильна, поселок Большая Шильна; З – река Шильна; Ю – поселок Малая Шильна; В – поселок Большая Шильна.

Аварийный азимут на юг до поселка Малая Шильна, далее до финиша.

Дистанции:

Мужчины, М18	6,1 км	22КП
Женщины, Ж18, М40	5,2 км	17КП
М16, М50	5,1 км	19КП
Ж16,Ж40	4,4 км	17КП
М14, М60	4,2 км	16КП
Ж14, Ж50, Ж60	3,5 км	14КП
М12, Ж12	2,1км	8КП
М10, Ж10	1,3км	5КП
Любители	2,7км	9КП

Контрольное время 1 час 30 мин

Места расположения стартов: [схема](#).